

Laminatböden

Laminate flooring / Sols stratifiés / Pavimenti in laminato



JOKA®

JOKA® Natürlich schöne Räume

Die Produktvielfalt von natürlich schönen JOKA Laminatböden ist schier unendlich. Wer hier die Wahl hat, hat die Qual. Für jeden Geschmack und Einrichtungsstil ist etwas Passendes dabei. Jede Raumwelt hat ihre reizvollen Böden. Lassen Sie sich inspirieren und finden Sie Ihren ganz persönlichen Lieblingsboden.

There is almost no end to the variety of products of JOKA beautiful laminate flooring. You will simply be spoilt for choice. There is something to suit every taste and furnishing style. Each Raumwelt has its attractive floors, so let us inspire you and find your own personal favourite floor.

La gamme des splendides sols stratifiés JOKA est quasi illimitée . Qui a le choix a ... l'embaras du choix ! Il y en a pour tous les goûts et tous les styles . Chaque Raumwelt trouve à s' accorder de façon optimale à l'un des sols . Laissez libre cours à votre inspiration et choisissez le sol qui correspond exactement à vos préférences .

La varietà della straordinaria bellezza dei pavimenti in laminato JOKA è quasi infinita. Sarà duro scegliere. Troverete qualcosa di adatto a tutti i gusti e a ogni stile di arredamento. Per ogni Raumwelt esiste un pavimento. Lasciatevi ispirare e troverete il vostro pavimento preferito.



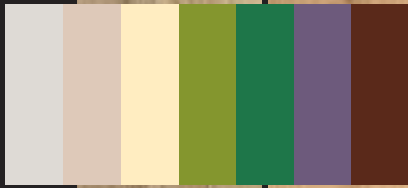
Ihre
Steffi Böhler





←
*Eastside
9137 Eiche
cottage*

Natürlichkeit



↗
*Skyline
5674 Antik-
eiche creme*



←
*Madison / Twen
2803 Eiche
polarweiß*



Skyline Böden kennzeichnen sich durch eine vielfältige Dekorauswahl und authentische Verarbeitung aus. Durch lebhaftere Strukturen mit natürlichen Rissen und Verästelungen erzeugen sie rustikales Flair, das sowohl in Optik als auch in Haptik dem Echtholzvorbild in nichts nachsteht. Die warmen Farben und charaktervollen Maserungen der Antikeiche bringen Natürlichkeit und Geborgenheit ins eigene Zuhause.



SKYLINE
BREITDIELE





Laminat/Melan Skyline | Breitdielen
5674 Antikeiche creme V4
Teppichböden Trend/Atlantis | Fresco 78
Sonnenschutz Plisado | P3475
Tapeten Carat | Nr. 16500 (Steine groß)
Tapeten Carat | Nr. 16501 (Steine blau)

Raumwelt Natürlicher Charakter







Laminat/Melan Skyline | Breitdielle
5684 Trendeiche braun V4
Teppichböden Sprint | Imola 12
Wohnstoffe Peonia | 216 171
Tapeten Casa | Nr. 16300

Raumwelt Natürlicher Charakter



Laminat/Melan Liberty | Normaldiele
4072 Eiche country
Wohnstoffe Pluma | 217 102
Tapeten Serengeti | Nr. 16033

Raumwelt Natürlicher Charakter



Manhattan
3413 Eiche
alaska



Westside
9612 Eiche
light

Brilliance



skyline
5532 Eiche
sahara

Elegante
Erscheinung

Die brillianen Böden Skyline sind in verschiedenen Abmessungen erhältlich – von Normal- über Breit- bis zur Megadie. Ihre umlaufende oder längsseitige Fase bringt diese Dimensionen ideal zum Ausdruck. Der edle Schimmer sowie die warme Farbgebung der Eiche sahara bringen dezente Eleganz in die eigenen vier Wände. Besonders glamourös wirkt sie in Kombination mit hochwertiger Dekoration.



SKYLINE
NORMALDIELE





Laminat/Melan Skyline | Normaldiele
5532 Eiche sahara V4
Teppichböden Elegance | Sinfonie 34
Wohnstoffe Vialone | 217 155
Tapeten Carat | Nr. 1653 |

Raumwelt Elegante Erscheinung







Laminat/Melan Skyline | Breitdielle
5653 Kerneiche silber V4
Teppichböden Trend/Atlantis | Fortuna 890
Wohnstoffe Paisley | 217 135
Tapeten Casa | Nr. 16328

Raumwelt Elegante Erscheinung

Westside
9624 Eiche moon

Lebhaftigkeit

Liberty
4092 Nuss
elegance



Broadway
3634 Eiche
steingrau



Lebendige
Vielfalt

Die Landhausdielen Westside zeichnen sich durch spürbare Wertigkeit und robuste Langlebigkeit aus: Dank einer Materialstärke von 10 mm und der Nutzungsklasse 33 eignen sie sich neben dem Wohnraum auch für eine intensive gewerbliche Nutzung. Die lebendige Maserung des Dekors Eiche moon bringt Vielfalt in den Raum und bietet einen malerischen Rahmen für eine abwechslungsreiche Raumgestaltung.



WESTSIDE
LANDHAUSDIELE





Laminat/Melan Westside | Landhausdielen
9624 Eiche moon V4
Teppichböden Elegance | Silky 27
Wohnstoffe Hamilton | 517 150 076
Tapeten Carat | Nr. 16566

Raumwelt Lebendige Vielfalt







Laminat/Melan Skyline | Breitdiele
5694 Loftpinie weiß V4
Teppichböden Trend/Atlantis | Rigoletto 20
Wohnstoffe Liz | 618 012 016
Tapete Carat | Nr. 16561 (beige)
Tapete Carat | Nr. 16562 (Blüten)

Raumwelt Lebendige Vielfalt

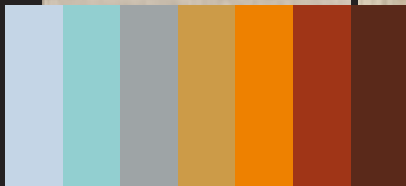


Laminat/Melan Skyline | Breitdielen
5696 Loftpinie grau V4
Teppichböden Trend/Atlantis | Fortuna 185
Wohnstoffe Circoli | 218 013 010
Tapete Casa | Nr. 16355 (Kreise)
Tapete Casa | Nr. 16356 (uni)

Raumwelt Lebendige Vielfalt



skyline
5812 Stone light



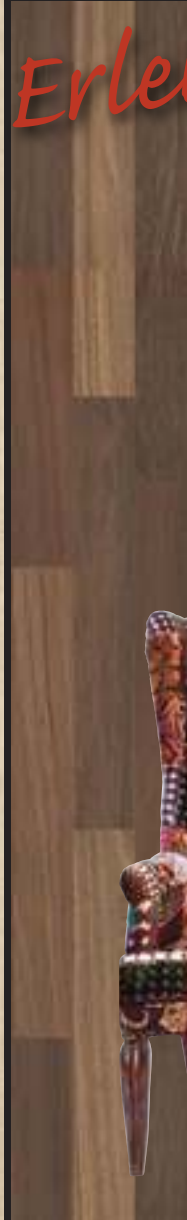
Eastside
9143 Eiche
stonewashed



Erlebnis



Madison / Twen
2863 Nuss akzent



W eltoffene
Akzente

Eastside Langdielen lassen keine Wünsche offen: Mit ihrer sagenhaften Länge, einer robusten Stärke vom 10 mm und den ausgesuchten Dekoren spielen sie vor allem in großzügigen Räumen ihre Trümpfe gekonnt aus. Das elegante Beigegrau der Eiche stonewashed unterstreicht ausgefallene Einrichtungsstile und lässt ungewöhnliche Mitbringsel aus aller Welt strahlen.



EASTSIDE
LANGDIELEN





Laminat/Melan Eastside | Langdielen
9143 Eiche stonewashed V4
Wohnstoffe Cielo | 614 136

Raumwelt Weltoffene Akzente







Laminat/Melan Westside | Landhausdiele
9615 Eiche calco braun V4
Teppichböden Wool | Flanders 9
Wohnstoffe Calana | 217 109 (schwarz)
Wohnstoffe Platja | 616 167 (beige)
Tapeten Serengeti | Nr. 16013 (schwarz)
Tapeten Serengeti | Nr. 16014 (beige)

Raumwelt Weltoffene Akzente



Laminat/Melan Skyline | Fliesendiele
5802 Concrete V5
Teppichböden Vision | Milo 322
Wohnstoffe Muralla | 217 168
Tapeten Carat | Nr. 16590 (rot)
Tapeten Carat | Nr. 16591 (weiß)

Raumwelt Weltoffene Akzente







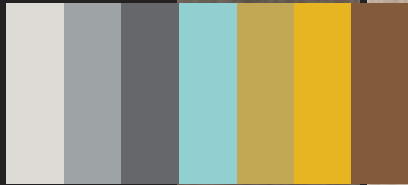
Laminat/Melan Liberty | Normaldiele
4013 Eiche sand
Teppichböden Trend/Atlantis | Rigoletto 20
Sonnenschutz Plisado | P3466 (grün)
Sonnenschutz Plisado | P3462 (grau)
Tapeten Casa | Nr. 16382

Raumwelt Weltoffene Akzente

Eastside
9154 Eiche polar

Reinheit

Liberty
4052 Lärche alaska



Manhattan
3407 Kalkeiche
dunkel



Liberty zeigt was moderne Böden alles können. Die Optiken gestalten sich attraktiv und klassisch ohne Fuge. Dazu warten sie mit allen technischen Details eines pflegeleichten und ökologischen Bodens auf. Spannende Farbkombinationen aus Beige und Grau bilden eine harmonische Basis für nordisch inspirierte Töne und helle freundliche Sommerfarben.



LIBERTY
NORMALDIELE





Laminat/Melan Liberty | Normaldiele
4052 Lärche alaska
Teppichböden Trend/Atlantis | Metro 21
Wohnstoffe Mia | 217 295 030
Tapeten Casa | Nr. 16409

Raumwelt Nordischer Flair







Laminat/Melan Skyline | Normaldiele
5524 Eiche loft V4
Teppichböden Trend/Atlantis | Piazza 74
Wohnstoffe Pandora | 616 193
Tapeten Carat | Nr. 16619

Raumwelt Nordischer Flair



Laminat/Melan Broadway | Breitdiele
3693 Mastereiche grau V4
Teppichböden Trend/Atlantis | Fresco 78
Wohnstoffe Muralla | 217 170
Tapeten Carat | Nr. 16625 (Muster)
Tapeten Carat | Nr. 16624 (uni)

Raumwelt Nordischer Flair



Product overview / Présentation des produits / Panoramica del prodotto



■ 9612
Eiche light V4



■ 9618
Eiche beige V4



■ 9610
Eiche earth V4



■ 9615
Eiche calco braun V4



■ 9636
Eiche antikbraun V4



■ 9621
Eiche weißgrau V4



■ 9616
Eiche calco grau V4



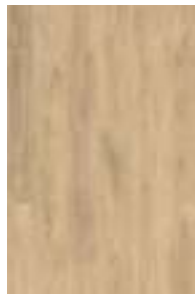
■ 9624
Eiche moon V4



Dimension / Dimension / Dimension / Dimensioni:

■ 1845 x 244 x 10 mm

Product overview / Présentation des produits / Panoramica del prodotto



Dimension / Dimension / Dimension / Dimensioni:

2 2000 x 192 x 10 mm

Produktübersicht

BD / MD / ND Skyline

Product overview / Présentation des produits / Panoramica del prodotto



5 5538
Eiche snow V4



4 5660
Chaleteiche weiß V4



5 5524
Eiche loft V4

Seite 40-41



3 5780
Wildeiche arctic V2



5 5539
Eiche achat V4



4 5673
Antikeiche weiß V4



5 5540
Pinie grau V4



4 5694
Loftpinie weiß V4

Seite 22-23



5 5545
Eiche naturweiß V4



5 5542
Altholz beige V4



5 5526
Eiche silbergrau V4



4 5653
Kerneiche silber V4

Seite 16-17



4 5696
Loftpinie grau V4

Seite 24-25



4 5672
Antikeiche grau V4



4 5662
Chaleteiche grau V4



4 5663
Chaleteiche lava V4



Dimension / Dimension / Dimension / Dimensioni:

3 1291 x 327 x 8 mm

4 1380 x 244 x 8 mm

5 1291 x 193 x 8 mm / **6** 1285 x 192 x 8 mm

Produktübersicht

BD / MD / ND Skyline

Product overview / Présentation des produits / Panoramica del prodotto



3 5756
Eiche maison XL V2



4 5682
Trendeiche hell V4



5 5528
Eiche titan V4



3 5531
Eiche pure V4



3 5781
Wildeiche nordic V2



3 5733
Eiche natura XL V2



4 5533
Eiche honig V4



5 5547
Eiche tradition V4



3 5726
Eiche castle XL V2



4 5546
Eiche gebleicht V4



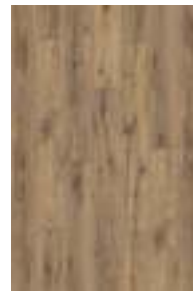
3 5537
Eiche cottage V4



4 5680
Trendeiche light V4



4 5674
Antikeiche creme V4



3 5530
Eiche macchiato V4



3 5792
Kerneiche mocca V2



3 5532
Eiche sahara V4



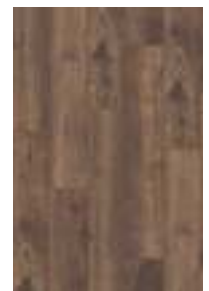
4 5654
Kerneiche beige V4



4 5670
Antikeiche natur V4



5 5535 Eiche tabak V4



4 5656 Kerneiche braun V4



4 5684
Trendeiche braun V4



3 5534
Eiche caramel V4



4 5678
Antikeiche maron V4



3 5536
Eiche mocca V4



Dimension / Dimension / Dimension / Dimensioni:

3 1291 x 327 x 8 mm

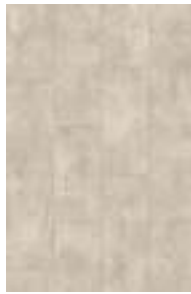
4 1380 x 244 x 8 mm

5 1291 x 193 x 8 mm / **6** 1285 x 192 x 8 mm

Product overview / Présentation des produits / Panoramica del prodotto



5803
Palace V5



5812
Stone light V5



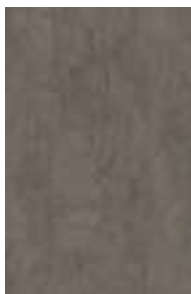
5813
Stone grey V5



5801
Grid V5



5802
Concrete V5



5814
Stone moon V5



5804
Slate V5



5815
Stone dark V5



Dimension / Dimension / Dimension / Dimensioni:

3 1291 x 327 x 8 mm

Product overview / Présentation des produits / Panoramica del prodotto



4030
Ahorn flavour



4013
Eiche sand



4020
Buche flavour



4072
Eiche country



4052
Lärche alaska



4074
Eiche trend



4010
Eiche flavour



4078
Eiche antik



4092
Nuss Elegance



4082
Risseiche choco



Dimension / Dimension / Dimension / Dimensioni:

6 1285 x 192 x 8 mm

Product overview / Présentation des produits / Panoramica del prodotto



3674
Beton hell V4



3653
Pinie weiß V2



3666
Lärche silbergrau V4



3670
Eiche graphit V4



3619
Eiche finesse V4



3634
Eiche steingrau V4



3672
Altholz trend V4



3693
Mastereiche grau V4



3675
Beton grau V4



3676
Beton dunkel V4



Dimension / Dimension / Dimension / Dimensioni:

1383 x 244 x 8 mm

Product overview / Présentation des produits / Panoramica del prodotto



3430
Ahorn Elegance



3416
Eiche Umbra V4



3411
Eiche Naturell V4



3410
Eiche Markant



3421
Kernbuche Hell V4



3420
Buche Markant V4



3481
Pinie Naturell V4



3472
Thermoakazie V4



3413
Eiche Alaska V4



3414
Wildeiche Polar V4



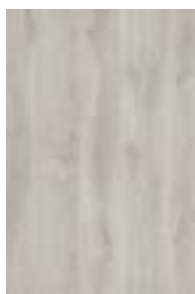
3402
Eiche Altholz V4



3461
Nuss Royal V4



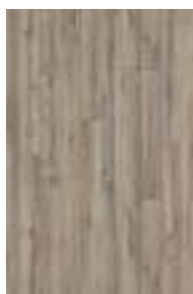
3460
Nuss Elegance



3412
Risseiche Grau V4



3498
Treibholz Grau V4



3407
Kalkeiche Dunkel V4



Dimension / Dimension / Dimension / Dimensioni:

1383 x 193 x 8 mm

Produktübersicht

ND Madison / Twen

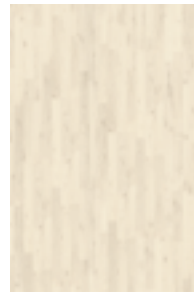
Product overview / Présentation des produits / Panoramica del prodotto



2887
Pinie arctic



2803
Eiche polarweiß



2809
Bergeiche akzent



2833
Ahorn akzent



2843
Esche supreme



2804
Kalkeiche grau



2899
Eiche shadow



2805
Kalkeiche creme



2801
Eiche castle



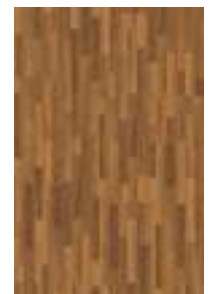
2802 Sandeiche



2823 Buche akzent



2808 Eiche akzent



2883
Akazie akzent



2800 Eiche royal



2862
Nuss supreme



2863
Nuss akzent



Dimension / Dimension / Dimension / Dimensioni:

9 1292 x 192 x 7 mm

Dimensionen

Dimension / Dimensions / Dimensioni

LDX Westside

Landhausdielen

1 1845 x 244 x 10 mm



LD Eastside

Langdielen

2 2000 x 192 x 10 mm



FD/MD Skyline

Fliesen- / Megadielen

3 1291 x 327 x 8 mm



BD Skyline

Breitdielen

4 1380 x 244 x 8 mm



ND Skyline

Normaldielen

5 1291 x 193 x 8 mm



ND Skyline / ND Liberty

Normaldielen

6 1285 x 192 x 8 mm



BD Broadway

Breitdielen

7 1383 x 244 x 8 mm



ND Manhattan

Normaldielen

8 1383 x 193 x 8 mm



ND Madison / Twen

Normaldielen

9 1292 x 192 x 7 mm

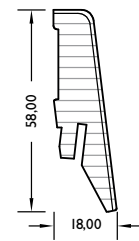


Passende Sockelleisten

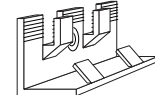
Matching skirting boards / Plinthes assorties / Battiscopa coordinato



FO 660



Clip 660



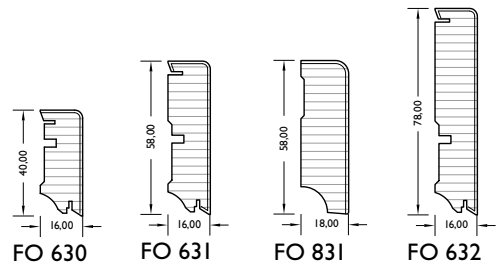
Eckenlösungen für Sockelleisten

Corner solutions for skirting boards / Solutions d'angles pour plinthes / Soluzioni ad angolo per battiscopa

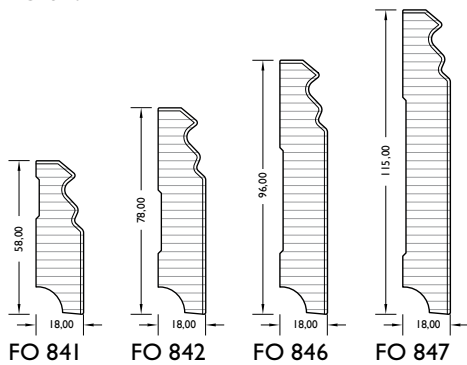


Sockelleisten weiß

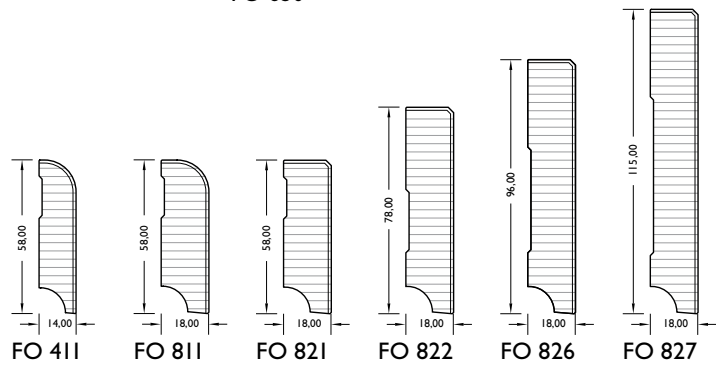
Skirting boards white / Plinthes blanches / Battiscopa bianco



FO 846



FO 630



Pflege

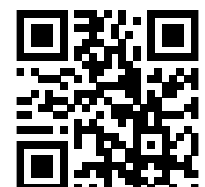
Corner solutions for skirting boards / Solutions d'angles pour plinthes / Soluzioni ad angolo per battiscopa

Laminatböden garantieren bei sachgemäßer Pflege eine lange Lebensdauer und bieten einen Werterhalt für die Zukunft.

With proper care, laminate flooring guarantee long life and hold their value long into the future.

Un entretien approprié garantit à ces revêtements de sols stratifiés une longue durée de vie et ils conservent ainsi longtemps toute leur valeur.

Grazie ad una corretta manutenzione dei pavimenti in laminato, se ne garantisce non solo la lunga durata nel tempo, bensì anche preservare il suo valore.



Oberflächen

Surfaces / Surfaces / Finiture



Synchronporenstruktur

Natural pore / Veinage authentique / Doghe con venatura sincronizzata



Ölstruktur *Oiled touch / Touch huilé /
Superficie effetto pavimento oliato*



Fliesenstruktur *Stone relief / Relief de la pierre /
Superficie con effetto piastrella*



Antikstruktur *Brushed wood / Bois brossé /
Superficie effetto pavimento antico*

Produktdetails

Product details / Détail des produits / Dettagli prodotto

1 Widerstandsfähige, hochabriebfeste Oberfläche

Resilient, highly abrasion-resistant surface /

Overlay de très haute résistance à l'abrasion /

Superficie resistente anche all'abrasion

Quell-StoppPlus-Trägerplatte, bestehend aus natürlicher Holzfaser

Swell barrier-plus coreboard made from natural wood fibres /

Support HDF Quell-Stopp-Plus composé de fibres de bois naturelles /

Supporto HDF Quell-Stopp-Plus, composto di fibra di legno naturale

2 Dekorbild

Decor pattern /

Papier décor /

Motivo decorativo

4 Gegenzug

Balancer /

Contrebalancement /

Controbilanciante



Unterlagen

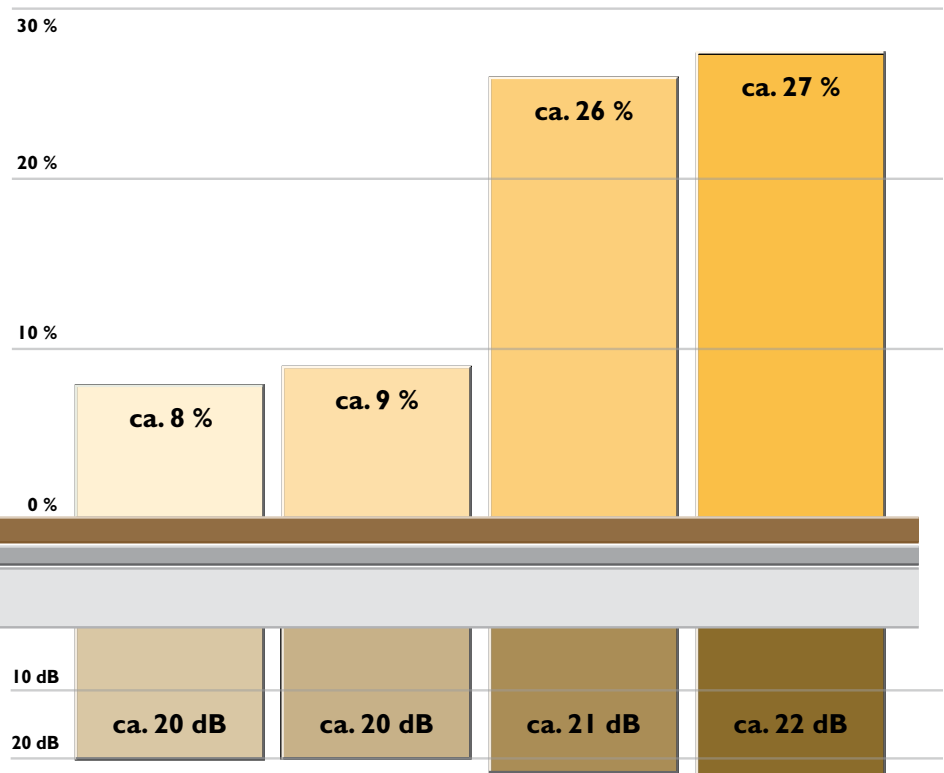
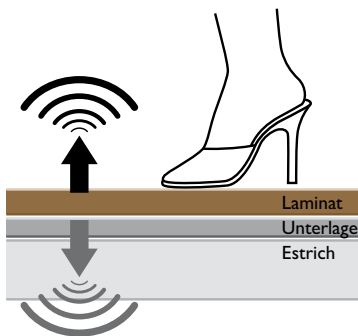
Underlay / Sous-couche / Materiale di supporto

Reduzierung des Gehschalls

Noise reduction in room of use /

Réduction des bruits de pas /

Riduzione rumore da calpestio



Reduzierung des Trittschalls

Noise reduction in surrounding areas /

Réduction des bruits d'impact /

Riduzione rumore da impatto

JK 124+ Alu

JK 123+ Alu

JK 153+ Alu

JK 155

Zertifikate

Certificates / Certificats / Certificati



Gesunde Luft ist Lebensqualität. Befreites Atmen tut gut und ist wichtig für unser Wohlbefinden. In unserem Lebensraum und ganz besonders in unserem Wohnraum, wo wir die meiste Zeit verbringen, ist ein gutes Raumklima – und insbesondere eine gute Luftqualität – sehr wichtig.

Healthy air is quality of life. Being able to breathe freely feels good and is important for our well-being. In our living environment and especially in our living room, where we spend the most time, a good indoor climate - and particularly good air quality –is very important.

Un air pur est synonyme de qualité de vie . Respirer librement aide à se sentir bien et est important pour le bien-être . Dans l'habitat , en particulier dans les pièces à vivre , où on passe le plus clair de son temps , l'atmosphère intérieure et la bonne qualité de l'air sont primordiales .

Respirare aria sana significa aumentare la qualità della vita. Respirare liberamente fa bene ed è importante per il nostro benessere. Nell'ambiente in cui viviamo e soprattutto nel nostro salotto, dove passiamo la maggior parte del tempo, il clima ha un importantissimo ruolo, un aria sana è fondamentale per il nostro benessere.



Das eco-Institut gehört seit mehr als 25 Jahren zu den führenden Anbietern für Emissions- und Schadstoffprüfungen von Bau- und Einrichtungsprodukten. Ein mit dem eco-INSTITUT-Label ausgezeichnetes Produkt ist arm an Emissionen (Ausgasungen) sowie schädlichen Inhaltsstoffen und trägt dazu bei, die Schadstoffbelastung in den eigenen vier Wänden zu verringern. Das eco-INSTITUT-Label wird seit neun Jahren vergeben und zählt zu den führenden internationalen Gütesiegeln für schadstoff- und emissionsarme Produkte.

The eco-Institut has been a leading provider of emission and pollutant testing of constructions and furnishing products for over 25 years. Consumers purchasing products bearing the eco-INSTITUT-Label get the safety that the respective products fulfill the strictest requirements on emissions and pollutants and so they can use it without worries in their living and working environments. The eco-INSTITUT label has been awarded for the past nine years and is one of the leading international quality seals for products low in harmful substances and emissions.

Zertifikate

Certificates / Certificats / Certificati



Produkte mit dem Blauen Engel stehen im Einklang mit Umwelt und Gesundheit, denn der Blaue Engel ist das Zeichen der Bundesregierung zum Schutz von Mensch und Umwelt. Es ist anspruchsvoll,

unabhängig, und hat sich seit mehr als 35 Jahren als Kompass für umweltfreundliche Produkte bewährt.

Products with the Blue Angel are environment and health-friendly because the Blue Angel is the Federal Government's label on protection of people and the environment. It is challenging and independent, and has served for more than 35 years as a compass for environmentally friendly products. /

Tous les produits de l'appellation Blauer Engel (Ange Bleu) sont conformes aux normes environnementales et de santé. L'Ange Bleu, label du gouvernement fédéral allemand protège les êtres humains et l'environnement. Ce label est exigeant, indépendant et a fait ses preuves; depuis plus de 35 ans il est un point de repère pour les produits respectueux de l'environnement. /

I prodotti con l'Angelo blu sono conformi con l'ambiente e la salute poiché l'Angelo blu è il marchio del governo federale per la protezione della salute umana e dell'ambiente. È sofisticato, indipendente e si è dimostrato da più di 35 anni il punto di riferimento dei prodotti ecologici.

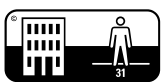


Alle Laminatböden entsprechen allen grundlegenden europäischen Sicherheits- und Gesundheitsrichtlinien.

All laminate flooring meet all essential European Health and Safety Directives. /

La gamme des revêtements de sols stratifiés répond à toutes les exigences européennes en matière de santé et de sécurité. /

Tutti i pavimenti in laminato sono conformi alle direttive europee sulla salute e la sicurezza.



Nutzungsklassen
31/32/33: Objektbereich mit mittlerer / normaler / starker Nutzung



Contract areas exposed to general / normal / heavy use



Espace commercial moyennement / normalement / très sollicité
Ambiente pubblico con utilizzo medio / normale / intenso



Qualität. Hervorragende Formstabilität und Verlegesicherheit! Qualität ohne Kompromisse – und das garantiert 15–30 Jahre im Wohnbereich. Garantie gemäß den Garantiebedingungen.



Quality. Excellent dimensional stability and fitting reliability! Quality with no compromise – and guaranteed up to 15–30 years in your living areas. Guarantee as per the terms of warranty. /
Qualité. Excellente stabilité dimensionnelle et fiabilité de pose. Qualité irréprochable – et garantie 15–30 ans minimum dans les lieux de vie. Voir les conditions de garantie. /



Qualità. Eccellente stabilità dimensionale e sicurezza degli impianti! Qualità senza compromessi, questo garantisce la zona giorno fino a 15–30 anni. Garanzia alle condizioni di garanzia.



Pro Connect

Fall Down System 5G / Fall down system 5G / Fall down système 5G / Fall down sistema 5G



Fall Down System Unifit / Fall down system Unifit / Fall down système Unifit / Fall down sistema Unifit



Duo Connect System / Duo Connect system / Duo Connect système / Duo Connect sistema



Schwimmende Verlegung

Floating floor / Pose flottante / Posa flottante



Geignet für Warmwasserfußbodenheizung

Suitable for hot water underfloor heating / Convient tout à fait au chauffage hydraulique par le sol / Adatto per il riscaldamento a pavimento con acqua calda



Antistatische Eigenschaften

Antistatic qualities / Antistatique / Caratteristiche antistatiche



Brandklasse

C fl-s1: schwer entflammbar
Fire class Cfl -s1: flame-retardant / Classification Cfl -s1: difficilement inflammable / Classe di infiammabilità Cfl -s1: difficilmente infiammabile



Rutschhemmung

Anti-slip properties / Effet antidérapant / Resistenza allo scivolamento

Bei Fragen zu unseren Produkten berät Sie Ihr JOKA Fachhandwerker oder Fachhändler gern ausführlich. Ebenso können Sie uns im Internet unter www.joka.de besuchen und mehr über das vielseitige JOKA Sortiment für schönes Wohnen erfahren.

Parkett | Laminat | Teppich | Designböden | Türen | Tapeten | Wohnstoffe

Stand 02/2018 · Irrtum und Änderungen vorbehalten



JOKA ist eine Marke von



W. & L. Jordan GmbH
Horst-Dieter-Jordan-Straße 7-10
34134 Kassel

www.joka.de
info@joka.de